

MADE IN ITALY

Wardrobe and Surroundings

Since 1989

«A regola d'arte

Prestige affianca alla classicità degli arredi e all'eleganza del gusto italiano, le svariate funzionalità dello stile moderno. E tra passato e futuro, tradizione e innovazione, traccia la sua linea originale ed immediatamente riconoscibile.

L'accurata scelta della naturalità del legno e la doviziosa cura dei particolari di funzione, contribuiscono a conferire agli arredi il pregio di una qualità assoluta.

'To professional standards

Prestige combining the classic style of furniture and Italian taste to the many functionalities of modernity. And it is between the past and the future, tradition and innovation, that it draws its original and immediately recognizable designs. The accurate selection and naturalness of wood and the extreme care for the functional details contribute to give to the company's prestigious furniture absolute quality.



Armadi,
& Dintorni,

Prestige
TIMELESS INTERIORS

**Il taglio sartoriale,
il classico mai fuori moda,**

Nell' "atelier dell'arredo" Prestige, non vengono creati semplicemente mobili in legno massello a mano da maestranze qualificate, ma soluzioni integrate d'arredo esclusive e su misura. Tali competenze, unite a macchine customizzate a controllo numerico e tecnologie di ultima generazione, consentono a Carlo Valle una capacità sartoriale che rappresenta oggi una delle principali risorse.

**Custom made approach
for a classic
that is always fashionable**

At Prestige's "fashion furniture" facilities, the company's skilled artisans do not simply create solid wood furniture but integrated furnishing solutions that are exclusive and custom made. The artisans, together with customized numerical control machinery and latest generation technologies, allow Carlo Valle to offer a custom-made approach that today represents one of the biggest strengths of the company.

Armadi,
e Dintorni,

Scopri l'anima delle stanze guardaroba Prestige

Charles Darwin diceva che

“Non è la specie più forte a sopravvivere, e nemmeno quella più intelligente, ma la specie che risponde meglio ai cambiamenti.”

Cambiare fa parte in maniera così centrale della nostra umanità, che quando apriamo il nostro armadio ci sembra di passare in rassegna la vita e di rovistare nella nostra interiorità. I vestiti e gli accessori che vediamo e che ci appartengono, sistemati secondo il nostro personalissimo ordine, sono molto più di ciò che appaiono: sono sensazioni, desideri, sentimenti, tranches de vie. Sono istantanee di momenti significativi che ci tornano in mente nella loro completezza, magari solo sfiorando un tessuto, e che diventano idea, pensiero, materializzazione di un ricordo.

Il nostro armadio fa in modo che il nostro passato e il nostro presente si incontrino, scorgiamo quasi le tappe della nostra evoluzione e delle nostre continue trasformazioni. E ci consente di cambiare volto e fisionomia ogni volta che scegliamo gli abiti e gli accessori per una serata particolare, per una cena, anche solo per un'ora o un minuto.

È per questo che lo stile e la funzionalità degli armadi Prestige, cuciti su misura della tua vita, sono la degna cornice di ogni tuo cambiamento.

Discover the Prestige's Dressing Rooms Projects

Charles Darwin said that

“It is not the strongest of the species that survives, nor the most intelligent that survives. It is the one that is most adaptable to change.”

Change is such a central part of our humanity, that when we open our wardrobes it seems that we are looking back on our lives and rummaging among our inner selves. The clothes and accessories that we see and that belong to us, all laid out according to our own personal order, are much more than what they appear to be: they are sensations, desires, feelings, moments of our lives. They are instant images of significant moments that spring back to mind when we touch a fabric, and that turn into ideas, thoughts or bring back a memory.

Our wardrobe brings our past and present together. We can almost go back over our evolution and continuous transformation. It allows us to change our look and shape whenever we choose clothes and accessories for a particular evening, for a dinner, even if only for an hour or a minute.

This is why the style and practicality of Prestige wardrobes, made-to-measure for your own life, are the worthy frame for every change you make.

Prestige®
TIMELESS INTERIORS

Armani,
& Donatoni,

index

Gran'Duca	<i>10</i>
Gran'Duca Glow	<i>60</i>
Roma	<i>80</i>
Firenze	<i>102</i>
Milano	<i>112</i>
Navigli	<i>122</i>
Mira	<i>132</i>
PhotoDetails	<i>143</i>

Armadi,
e Dintorni.

La raffinata esclusività e il carattere forte e deciso
nelle personalizzazioni che ti rendono protagonista.
La ricerca dei volumi e delle linee che incontrano
la preziosità del legno e dei rivestimenti in Nabuk.

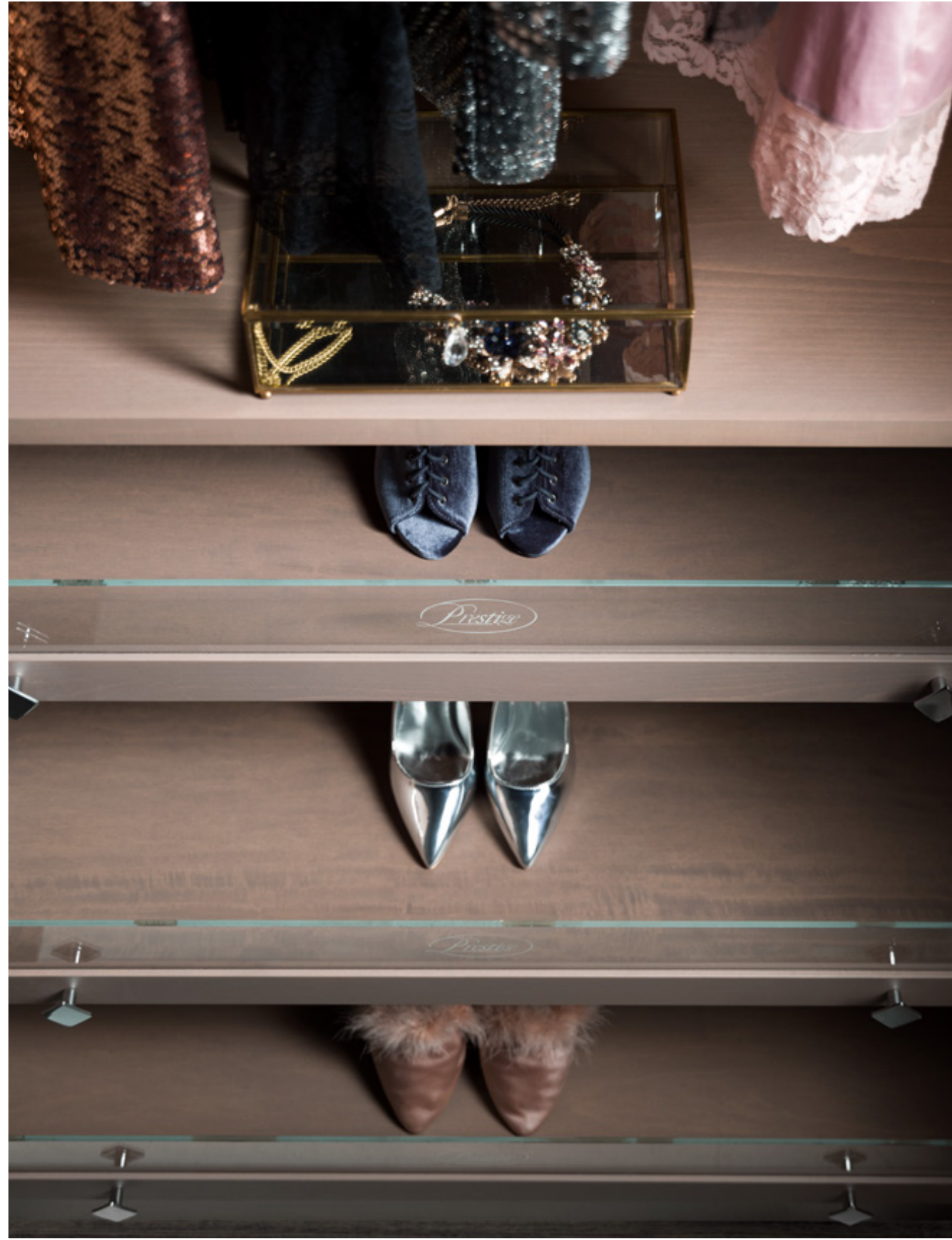
Gran Duca

*Sophisticated exclusivity and a strong, decisive nature
in the personalisations that make you the protagonist.
The search for volumes and lines that encounter
the precious nature of wood and Nubuck finishes.*



Gran'Duca

Armadi,
e Dintorni,



Gran'Duca



Armani,
e Diqorni,





Armadi,
&Dintorni,

Gran'Duca
ISLAND





Armadi,
e Diqorni,

Armadi,
& Dintorni,

Gran'Duca



Armadi,
& Dintorni,



Armadi,
e Dintorni,

Gran'Duca



Armadi,
& Dintorni,



Armadi,
e Dintorni,



Armadi,
e Dintorni,

Gran'Duca

Armadi,
e Dintorni,



Armadi,
e Dintorni,

Gran'Duca



Armadi,
e Dintorni,



Armadi,
& Dintorni,

Gran'Duca

Armadi,
e'Dintorni,



Gran'Duca

Armadi,
&Dintorni,

Gran'Duca
BEDS



Armadi,
& Dintorni,

Gran'Duca

BEDSIDE TABLE & CHEST OF DRAWERS



Armadi,
&Dintorni,

Gran'Duca

Armani,
e' Di'orni,

Gran'Duca
BENCH & POUFF



Gran'Duca
TOILETTE





Armadi,
e'Dintorni,

L'abbagliante glamour dell'Art Decò si materializza nelle algide trasparenze del bianco perlato lucido e nei preziosi decori a specchio inciso che giocano con il velluto o l'acciaio e il vetro delle maniglie.

Gran Duca Glow

The dazzling glamour of Art Deco' comes to life in the cold transparency of pearly white and intricate engraved mirror decorations that play with the velvet or the steel and glass handles.

Gran Duca Glow

Armadi,
e'Dintorni,

Gran'Duca Glow



Armadi,
e Dintorni,



Gran'Duca Glow

Armadi,
e'Dintorni,



Gran'Duca Glow





Armadi,
& Dintorni,



Armadi,
e'Dintorni,

Gran'Duca Glow'



Armadi,
e'Dintorni.

Gran Duca Glow



Armadi,
& Dintorni,

Gran'Duca Glow

Armadi,
&Dintorni,



Gran Duca Glow
CHEST OF DRAWERS



Nel gioco del bianco, dell'oro e del noce chiaro,
l'anima sofisticata e la naturale armonia dello stile:
respira la grande bellezza e l'impronta dei secoli,
il passato e il futuro si incontrano nella tua stanza.

Roma

*A play on white, gold and light walnut,
the sophisticated heart and natural harmony of style:
experience the great beauty and mark of the centuries,
the past and future come together in your room.*

Armadi,
& Dintorni,





Armadi,
e Diqorni,

Roma

Armadi,
& Dintorni,



Roma

Armadi,
e'Dintorni.



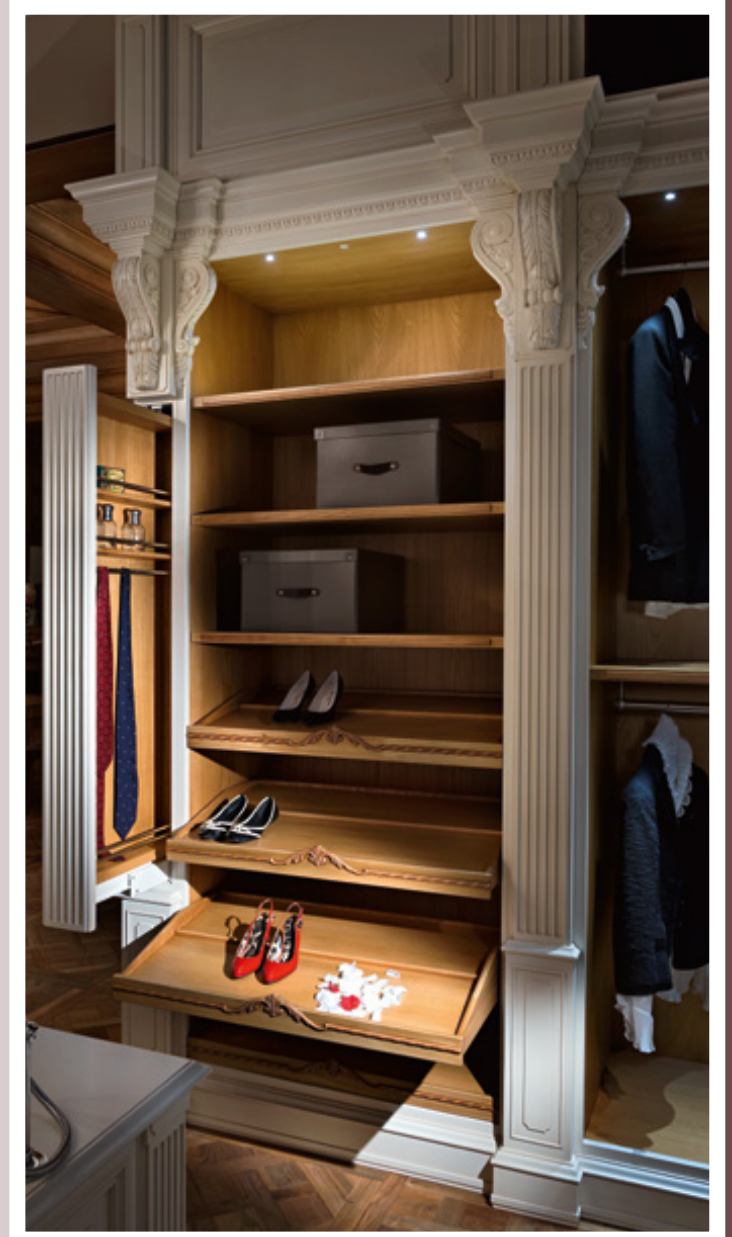
Roma





Armadi,
e Dintorni,

Roma





Armadi,
& Dintorni,



Gli intagli artigianali delle decorazioni in oro e del fogliame sulle boiserie e sulle colonne estraibili: disegni di luce raffinata e naturale eleganza per un ambiente che vive di stile e praticità.

Firenze

The hand-carved decoration in gold and gold leaf on the boiserie and pull-out columns: refined and naturally elegant light designs for a room that is both stylish and practical.



Firenze



Armagi
del Cuore

Armadi,
& Dintorni,



Firenze

Armadi,
&Dintorni,

Firenze



Armani,
e Diptorni,

L'equilibrio tra forme squadrate e geometriche
e le curve e i decori degli ornamenti in legno;
il contrasto leggero del bianco e del noce chiaro,
la classe che sposa il rigore della funzionalità.

'Milano'

*The balance between square and geometric shapes
and the curves and decorations of wooden embellishments;
the light contrast of white and light walnut,
class combined with the rigour of practicality.*

Armadi,
e Dintorni,



'Milano'



Milano



Armadi,
& Dintorni,

Armadi,
e Dintorni,

Milano

Armadi,
& Dintorni,





Una pulizia formale che bada all'essenziale,
il rigore delle linee e la comodità delle soluzioni:
uno stile fatto di dettagli che sussurrano discreti
l'abbagliante ragione di una evidente razionalità.

Navigli

*Formal clean lines that look to the essential style,
the rigour of the lines and the comfort of the
solutions: a style made up of details that are discreet
the dazzling reason of clear rationality.*



‘Navigli

Armadi,
e Dintorni,

‘Navigli



Armadi,
& Dintorni,

‘Navigli



Navigli

Armadi,
e Dintorni,



Armadi,
e Dintorni,

L'essenziale è visibile agli occhi, ne sfiori i contorni,
si manifesta nell'armonia discreta delle linee,
nello stile rigoroso delle soluzioni tecnologiche,
nello spazio che respiri tuo in ogni suo angolo.

Mira

*The essential is visible to the eyes, lightly touching the trims,
can be seen in the discreet harmony of the lines,
in the rigorous style of the technological solutions,
in the space that becomes yours in every single corner.*

Armadi,
e'Diġorri,

Mira





'Mira

Mira

Armadi,
e'Dintorni,

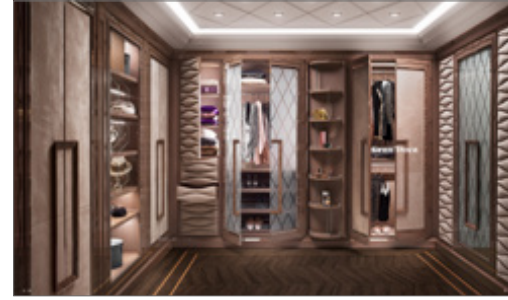


Armadi,
e Dintorni,

Mira

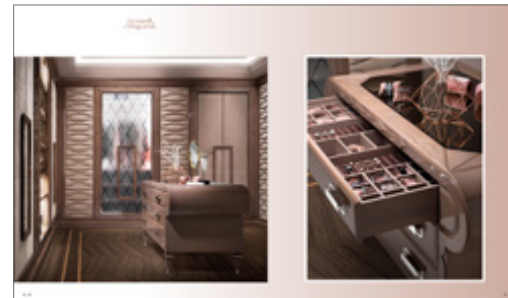
PhotoDetails

PhotoDetails



12-13 - GRAN DUCA

Cabina armadio in essenza di legno verniciato nelle tonalità 78L nocciola lucido e interni in 78 nocciola opaco. Frontali cassetti in vetro. Maniglie scolpite in legno verniciato tonalità 78L nocciola lucido. Ante rivestite in pelle Nabuk conchiglia, in vetro serigrafato e usufruibili con cassetti e anta apribile meccanismo push pull in pelle Nabuk conchiglia e profili in cromo lucido. Elemento contenitore con ante apribili a 180° e attrezzato con ripiani. Illuminazione interna con luci led incassate nei fianchi, accensione con apertura ante. *Walk in closet in wood varnished in the hue 78L glossy hazelnut, with interiors in 78 matt hazelnut. Glass drawer fronts. Sculpted wooden handles varnished in the hue 78L glossy hazelnut. Doors covered in shell Nubuck, screen-printed glass and can be combined with drawers and push-pull opening doors in shell Nubuck and shiny chrome trims. Container with doors that open at 180 degrees, fitted with shelves. Recessed interior LED lights in sides, which turn on when doors are opened.*



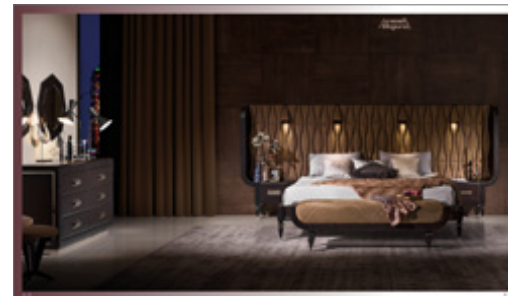
18-19 - GRAN DUCA

Isola in essenza di legno verniciato nelle tonalità 78L nocciola lucido e dettagli in cromo lucido. Piano in specchio bronzato bisellato. Cassetto attrezzato con vassoio portagioielli con fondo e dettagli in tessuto Fusion col. 32. Retro isola in specchio bronzato bisellato. *Island in wood varnished in the hue 78L glossy hazelnut, with detailing in shiny chrome. Chamfered, bronze-tinted mirror island top. Drawer with jewellery container tray with bottom and details in Fusion fabric in colour 32. Back of island in chamfered bronze-tinted mirror.*



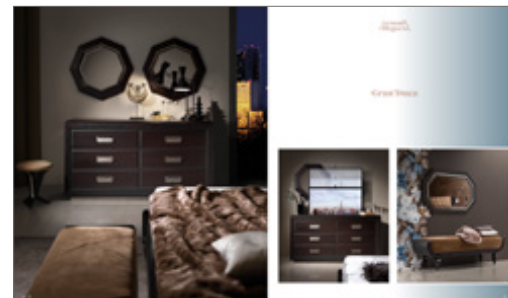
22-23 - GRAN DUCA

Cabina armadio in essenza di legno verniciato nelle tonalità 78L nocciola lucido e interni in 78 nocciola opaco. Frontali cassetti in legno o vetro. Maniglie scolpite in legno verniciato tonalità 78L nocciola lucido. Ante rivestite in pelle Nabuk conchiglia o in vetro serigrafato, interno attrezzato con cassetti e ripiani. Cassetti e anta apribile meccanismo push pull in pelle Nabuk conchiglia e profili in cromo lucido. Elemento a giorno con schiena in pelle Nabuk conchiglia con lavorazione a rombi e ripiani in essenza di legno, divisori in vetro. Illuminazione interna con luci led incassate nei piani, accensione con interruttore a sfioro. *Walk in closet in wood varnished in the hue 78L glossy hazelnut, with interiors in 78 matt hazelnut. Glass or wooden drawer fronts. Sculpted wooden handles varnished in the hue 78L glossy hazelnut. Doors covered in shell Nubuck or in screen-printed glass, interior fitted with drawers and shelves. Drawers and push-pull opening door in shell Nubuck and with shiny chrome trims. Open element with rear in diamond pattern shell Nubuck and wooden shelves. Glass dividers. Recessed interior LED lights in shelves, with touch turn on/off mechanism.*



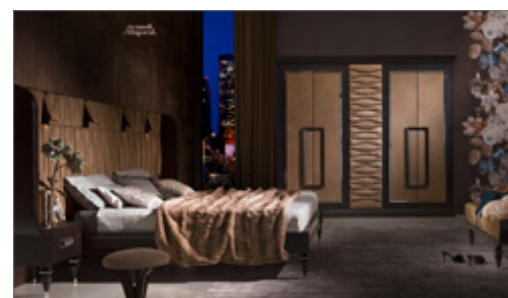
26-27 - GRAN DUCA

Art. CVL018A - L/W 340 P/D 227 H 161 cm
Letto contenitore Gran Duca Collection con una testiera ricercata e ricca di sorprese "nascoste". Un sistema push-pull consente di accedere a luci led, prese usb e capienti vani a richiesta. La struttura è realizzata in essenza di legno verniciato nelle tonalità 73 pepe nero e dettagli cromati. La testiera è rivestita in pelle Nabuk. Integrati nella testiera i due comodini a 1 cassetto con maniglie nikel lucido. *Container-bed Gran Duca Collection with a remarkable headboard and a few "hidden" surprises. A push-pull system allows turning on LED lights, USB sockets and many spacious compartments as needed. The structure is made in light painted wood featuring black pepper 73 and chromed details. The headboard is padded in Nabuk leather. Integrated in the headboard are two bedside table with 1 drawer with gloss nickel handles.*



30-31 - GRAN DUCA

Art. CVM026M - L/W 170 P/D 60 H 92 cm
Comò in essenza di legno verniciato nelle tonalità 73 pepe nero e dettagli nikel lucido. Meccanismo elettrico per TV a scomparsa integrato nel mobile, telecomandato a distanza. / *Chest of drawers in wood painted in black pepper colour and finishing 73 with detailed in gloss nickel. Electrical mechanism for TV. Up-down mechanism integrated in the retractable furniture with remote control.*
Art. CVO046 - L/W 92,4 P/D 3,7 H 92,4 cm / **CVO045** - L/W 73,9 P/D 3,7 H 120 cm
Specchiera con specchio bisellato e cornice in essenza verniciato 73 pepe nero. Profilo interno in nikel lucido. *Bevelled mirror with painted wood frame in black pepper colour and finishing 73. Internal profile in gloss nickel.*
Art. CVE038N - L/W 150 P/D 40 H 48 cm
Panchetta in essenza verniciata 73 pepe nero imbottita in pelle nabuk. Piedini in nikel lucido. *Bench in painted wood in black pepper colour and finishing 73 padded in Nabuk leather. Feet in polished nickel.*



32-33 - GRAN DUCA

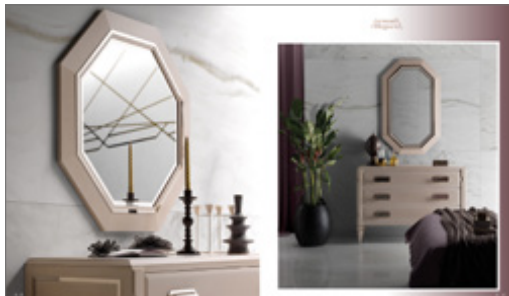
L/W 316 P/D 65,6 H 258,4 cm
Armadio in essenza di legno verniciato nelle tonalità 73 pepe nero e interni in 84 sigar. Parte centrale usufruibile con cassetti e anta apribili push and pull. Ante e cassetti rivestiti in pelle Nabuk e profili in nikel lucido. Illuminazione interna con luci led incassate nei fianchi. *Wood armoire painted in black pepper colour and finishing 73 and interiors in cigar colour with finishing 84. Central section available thanks to drawers and openable push-pull door. Doors and drawers upholstered in Nabuk leather and profiles in polished nickel. Internal illumination with side-recessed LED lights.*
Art. CVE027 - L/W 40 P/D 40 H 45 cm
Sgabello in essenza verniciato pepe nero e profili in metallo. Rivestimento in pelle Nabuk. *Stool in wood painted in black pepper colour and metal profiles. Nabuk leather upholstery.*

PhotoDetails



40-41 - GRAN DUCA

Art. CVL019AN - L/W 193 P/D 217 H 139,5 cm
Letto Gran Duca Collection realizzato in essenza di legno verniciato nella tonalità 81 sabbia e dettagli in nickel lucido.
Testata rivestita in pelle Nabuk Conchiglia.
Gran Duca Collection bed made in painted wood in sand colour and finishing 81 and details in polished nickel.
Headboard upholstered in "Conchiglia" Nabuk leather.
Art. CVN027 - L/W 65 P/D 35 H 50,3 cm
Comodini in essenza di legno verniciato nella tonalità 81 sabbia. Piedini e maniglie in nickel lucido.
Bedside table in painted wood in sand colour and finishing 81. Feet and handle in polished nickel.
Art. CVE027 - L/W 40 P/D 40 H 45 cm
Sgabello in essenza verniciato pepe nero e profili in metallo. Rivestimento in pelle Nabuk.
Stool in wood painted in black pepper colour and metal profiles. Nabuk leather upholstery.



44-45 - GRAN DUCA

Art. CVO046 - L/W 92,4 P/D 3,70 H 92,4 cm
Specchiera con specchio bisellato e cornice in essenza verniciato 81 sabbia. Profilo interno in nickel lucido.
Bevelled mirror with painted wood frame in sand colour and finishing 81. Internal profile in gloss nickel.
Art. CVM027 - L/W 130 P/D 50 H 92 cm
Comò in essenza di legno verniciato nella tonalità 81 sabbia. Piedini e maniglie in nickel lucido.
Chest of drawers in painted wood in sand colour and finishing 81. Feet and handle in polished nickel.
Art. CVO045 - L/W 73,9 P/D 3,7 H 120 cm
Specchiera con specchio bisellato e cornice in essenza verniciato 81 sabbia. Profilo interno in nickel lucido.
Bevelled mirror with painted wood frame in sand colour and finishing 81. Internal profile in gloss nickel.



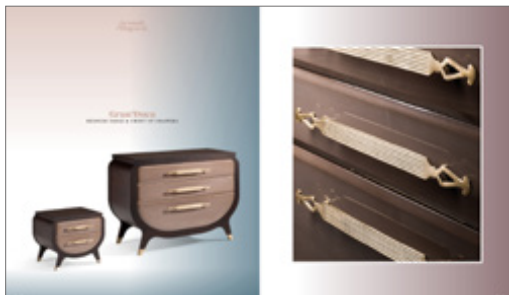
46-47 - GRAN DUCA

Art. CVL019A - L/W 193 P/D 217 H 139,5 cm
Letto Gran Duca Collection realizzato in essenza di legno verniciato nella tonalità 73 pepe nero e dettagli in nickel lucido. Testata rivestita in pelle Nabuk Conchiglia.
Gran Duca Collection bed made in painted wood in sand colour and finishing 73 black pepper and details in polished nickel.
Headboard upholstered in "Conchiglia" Nabuk leather.
Art. CVN026 - L/W 65 P/D 35 H 50,3 cm
Comodini in essenza di legno verniciato nella tonalità 73 pepe nero. Maniglie e base inferiore in nickel lucido.
Bedside table in painted wood in sand colour and finishing 73 black pepper. Feet and handle in polished nickel.



52-53 - GRAN DUCA

Art. CVL023BBS - L/W 201 P/D 215 H 176 cm
Testiera e giroletto in finitura mocha, rivestita in tessuto con dettagli in metallo satinato.
Headboard and bed surround in mocha finish, covered in fabric with satin-finish metal details.
Art. CVL023ABS - L/W 391 P/D 215 H 176 cm
Testiera e giroletto in finitura mocha, rivestita in tessuto con dettagli in metallo satinato.
Headboard and bed surround in mocha finish, covered in fabric with satin-finish metal details.



54-55 - GRAN DUCA

Art. CVN030 - L/W 66 P/D 45 H 55 cm
Comodino con frontale cassetti in essenza nocciola lucido, struttura in essenza mocha. Maniglie e piedino in metallo satinato.
Bedside table with drawer front in gloss hazelnut wood, structure in mocha wood. Handle and foot in satin-finish metal.
Art. CVM030 - L/W 136 P/D 55 H 97 cm
Comò con frontale cassetti in essenza nocciola lucido, struttura in essenza mocha. Maniglie e piedino in metallo satinato.
Chest of drawers with drawer front in gloss hazelnut wood, structure in mocha wood. Handle and foot in satin-finish metal.



62-63 - GRAN DUCA

Art. CVE034B - L/W 140 P/D 45 H 42 cm
Panca con struttura in essenza mocha, piedino in metallo satinato.
Bench with structure in mocha finishing, feet in satined metal.
Art. CVE035B - L/W 36 P/D 36 H 44 cm / **CVE036B** - L/W 36 P/D 40 H 56 cm
Pouff con base in metallo satinato, struttura rivestita in tessuto.
Pouff with satin-finish metal base, fabric covered structure.
Art. CVB040 - L/W 145 P/D 60 H 140,3 cm
Toilette con struttura in finitura mocha, top in essenza nocciola lucido, piedini in metallo satinato.
Interno cassetto attrezzato con vani porta accessori.
Toilette with structure mocha finish, gloss hazelnut wood top, feet in satin-finish metal.
Drawer interior featuring accessory-holding compartments

PhotoDetails



62-63 - GRAN DUCA GLOW

Art. CVL020T - L/W 227 P/D 210 H 181 cm
Letto Gran Duca Collection con testata sagomata e inserti preziosi in specchio inciso.
Pannello interno imbottito in velluto bianco. Lucidatura 67L bianco perlato lucido.
Gran Duca Collection bed with shaped headboard and precious inserts in etched mirror.
White velvet padded internal panel. 67L pearled white gloss polishing.



66-67 - GRAN DUCA GLOW

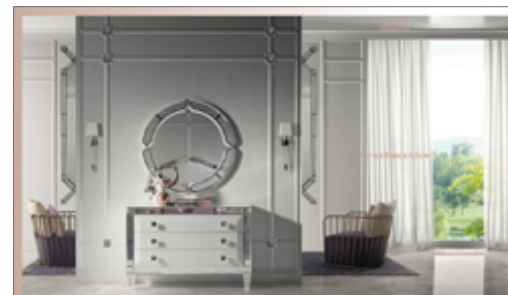
L/W 276 P/D 60 H 276,6 cm
Armadio Gran Duca Collection in 67L bianco perlato lucido.
Preziosi decori a specchio inciso e maniglie in acciaio e vetro.
Armoire and boiserie Gran Duca Collection in 67L pearled white gloss.
Precious mirrored etched decorations and handles in steel and glass.



70-71 - GRAN DUCA GLOW

Boiserie Gran Duca Collection in 67L bianco perlato lucido. Preziosi decori a specchio inciso.
Boiserie Gran Duca Collection in 67L pearled white gloss. Precious mirrored etched decorations.

Art. CVN028 - L/W 69 P/D 37 H 64 cm
Comodini con cassetti diamantati e maniglia in acciaio e vetro. Inserti preziosi in specchio inciso. Lucidatura 67L.
Bedside table with diamond-decorated drawers and handle in steel and glass. Precious inserts in etched mirror.
67L pearled white gloss polishing.



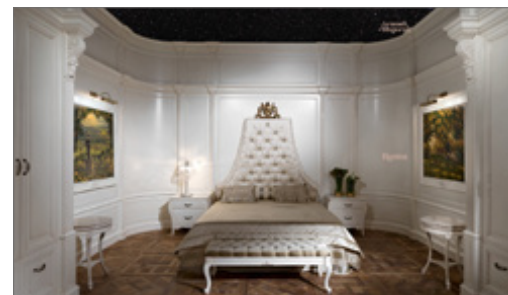
74-75 - GRAN DUCA GLOW

Art. CVM028 - L/W 139,4 P/D 52 H 92 cm
Comò con cassetti diamantati e maniglia in acciaio e vetro. Inserti preziosi in specchio inciso. Lucidatura 67L bianco perlato lucido.
Chest of drawers with diamond-decorated drawers and handle in steel and glass. Precious inserts in etched mirror.
67L pearled white gloss polishing.
Art. CVO028 - L/W 110 P/D 5 H 110 cm
Specchiera con profilo in 67L bianco perlato lucido. Inserti preziosi in specchio inciso.
Mirror in 67L pearled white gloss. Precious mirrored etched decorations.



82-83 - ROMA

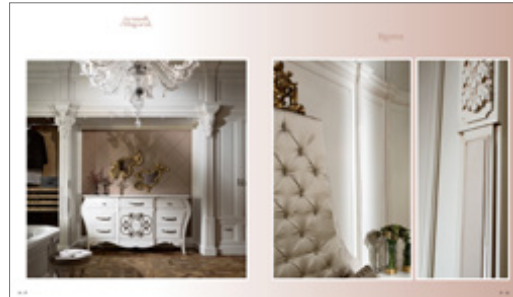
Cabina armadio in 50C laccato RAL9010 patinato corda e interni in DON ciliegio CDO non anticato. Decoro in foglia oro. Elementi con ante con traverso, parte superiore in vetro sabbato con decoro. Elementi a giorno attrezzati con ripiani, cassetti e divisori in legno. Spalle estraibili e attrezzate con contenitori, portacravatte e portacinture. Maniglia cassetti in metallo. Illuminazione interna con luci led incassate nei fianchi.
Isola in 50C laccato RAL9010 patinato corda e interni in DON ciliegio CDO non anticato. Decoro in foglia oro. Cassetti superiori attrezzati con vassoi portagioielli e fondo in tessuto Fusion. Divanetti laterali isola in tessuto Fusion.
Walk-in closet in 50C varnished with RAL9010 lacquered cord and interiors in DON non-distressed cherry CDO. Decoration in gold leaf Elements with cross piece on doors, upper part in sanded glass with decoration. Open elements fitted with wooden shelves, drawers and dividers. Pull-out sides fitted with containers, tie racks and belt racks. Metal draw handles. Recessed interior LED lights in sides. Island in 50C varnished with RAL9010 glossy cord and interiors in DON non-distressed cherry CDO. Decoration in gold leaf. Top drawers equipped with jewellery trays and bottom in Fusion fabric. Side seats to island in Fusion fabric.



92-93 - ROMA

Armadi ROMA in 50C laccato RAL 9010 patinato corda con ante REGINA.
Boiserie "Novecento" curva con montanti ROMA da 8 cm con diffusori del suono incorporati.
ROMA cabinets in 50C varnished with RAL 9010 lacquered cord with REGINA doors.
"Novecento" boiserie curved with 8 cm ROMA uprights with built-in sound diffusers.

PhotoDetails



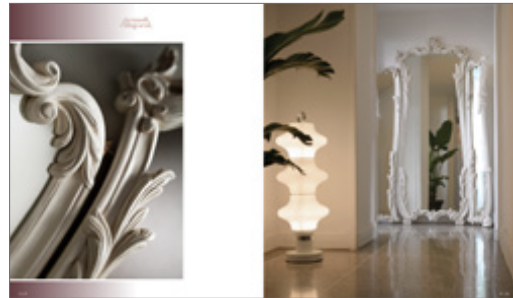
94-95 - ROMA

Armadi ROMA in 50C laccato RAL 9010 patinato corda con ante REGINA. Boiserie superiore "REGINA" e montanti ROMA da 20 cm. Dettaglio montante ROMA da 8 cm con diffusore del suono incorporato. ROMA cabinets in 50C varnished with RAL 9010 lacquered cord with REGINA doors. "REGINA" upper wall paneling and ROME 20 cm uprights. 8 cm ROME riser detail with built-in speaker.



96-97 - ROMA

Cabina armadio/bagno in 50C laccato RAL9010 patinato corda e interni in DON ciliegio CD0 non anticato. Elementi a giorno attrezzati con ripiani e tiretti estraibili portascarpe, portapantaloni e portacinture. Spalle estraibili e attrezzate con portacravatte e portaoggetti. Elemento centrale con ante decorate che nasconde il mobile toilette e ripiani portaoggetti. Walk-in closet/bathroom in 50C varnished with RAL9010 lacquered cord and interiors in DON non-distressed cherry CD0. Open elements equipped with shelves and pull-out shoe, trousers and belt holders. Pull-out internal supports fitted with tie racks and item holders. Central part with decorated doors hiding the sink unit and shelves for small items.



100-101

L/W 168 P/D 4 H 230 cm
Specchio da terra con elementi laterali inclinabili e cornice intagliata a mano in finitura laccato bianco 50P patinato. Freestanding mirror with lateral elements for inclination and frame engraved by hand in 50P coated white lacquered finishing.



104-105 - FIRENZE

Stanza spogliatoio con armadi, boiserie con decori e porte in C3N ciliegio chiaro non anticato e decoro in foglia oro. Gli elementi a giorno sono completati con cassetti, ripiani e divisori in legno, schiene in tessuto. Spalle estraibili e attrezzate con contenitori, portacravatte e portacinture. Isola centrale attrezzata con cassetti e con l'inserimento di un divano su misura. Isola in C3N ciliegio chiaro non anticato e decoro in foglia oro. Cassetti attrezzati con vassoi portagioielli e fondo in tessuto. Divano su misura in tessuto con spalle estraibili attrezzate con contenitori in tessuto. Dressing room with wardrobes, boiserie with decorations and doors in C3N non-distressed light cherry wood and decoration in gold leaf. The open units have wooden drawers, shelves and dividers, with inner rear in fabric. Pull-out sides fitted with containers, tie racks and belt racks. Central island with drawers and a made-to-measure sofa. Island in C3N non-distressed light cherry wood and decoration in gold leaf. Drawers equipped with jewellery trays and bottom in fabric. Custom fabric sofa with pull-out sides, equipped with fabric containers.



110-111 - FIRENZE

L/W 189 P/D 49 H 190 cm
Toilette 50P laccato RAL9010 patinato. Decoro in foglia oro. Spalle estraibili e attrezzate con contenitori. Toilette in 50P varnished with RAL9010 lacquered. Decoration in gold leaf. Pull-out sides fitted with containers.
Art. CVE035B - L/W 36 P/D 36 H 44 cm
Pouff con base in metallo satinato, struttura rivestita in tessuto. Pouff with satin-finish metal base, fabric covered structure.



116-117 - MILANO

Cabina armadio in 50C laccato RAL9010 patinato corda. Elementi a giorno attrezzati con ripiani, cassetti e tiretti portagioielli, portacravatte e portapantaloni. Maniglie in ottone. Tubo appendiabiti con luce e illuminazione interna con luci led incassate nei fianchi. Walk-in closet in 50C varnished with RAL9010 lacquered cord. Open elements fitted with shelves, drawers and pull-out jewellery trays, tie racks and trouser racks. Brass handles. Clothes rail with light and interior LED lights recessed in sides.

PhotoDetails



118-119 - MILANO

Armadio in 50C laccato RAL9010 patinato corda e interni in DON ciliegio CD0 non anticato effetto del passato. Decoro in foglia oro. Elementi a giorno attrezzati con ripiani, cassetti e tiretti portascarpe, portacinture e portacravatte. Maniglie in ottone. Illuminazione interna con luci led incassate nei fianchi. Wardrobe in 50C varnished with RAL9010 glossy cord and interiors in DON old-style, non-distressed cherry CD0. Decoration in gold leaf. Open elements fitted with shelves, drawers and pull-out shoe racks, belt racks and tie racks. Brass handles. Interior LED lights recessed into sides.



124-125 - NAVIGLI

Cabina armadio in 50P laccato RAL9010 patinato. Spalle mod. Easy 03 e ante mod. Novecento e Persianina. Elementi a giorno attrezzati con ripiani, appendiabiti servetti, tiretti portapantaloni e vassoi. Controsoffitto con pannelli riquadrati con profilo della boiserie versione Novecento. Walk-in closet in 50P varnished with RAL9010. Sides mod. Easy 03 and doors mod. Novecento and Persianina. Open elements equipped with shelves, pull-down rails, pull-out trouser racks and trays. False ceiling with square panels edged in Novecento boiserie.



130-131 - NAVIGLI

Isola in 50P laccato RAL9010 patinato. Cassetti con frontali in legno o vetro. Maniglia in pelle bianca e metallo. Island in 50P varnished with RAL9010 lacquered. Wooden or glass drawer fronts. White leather and metal handle.



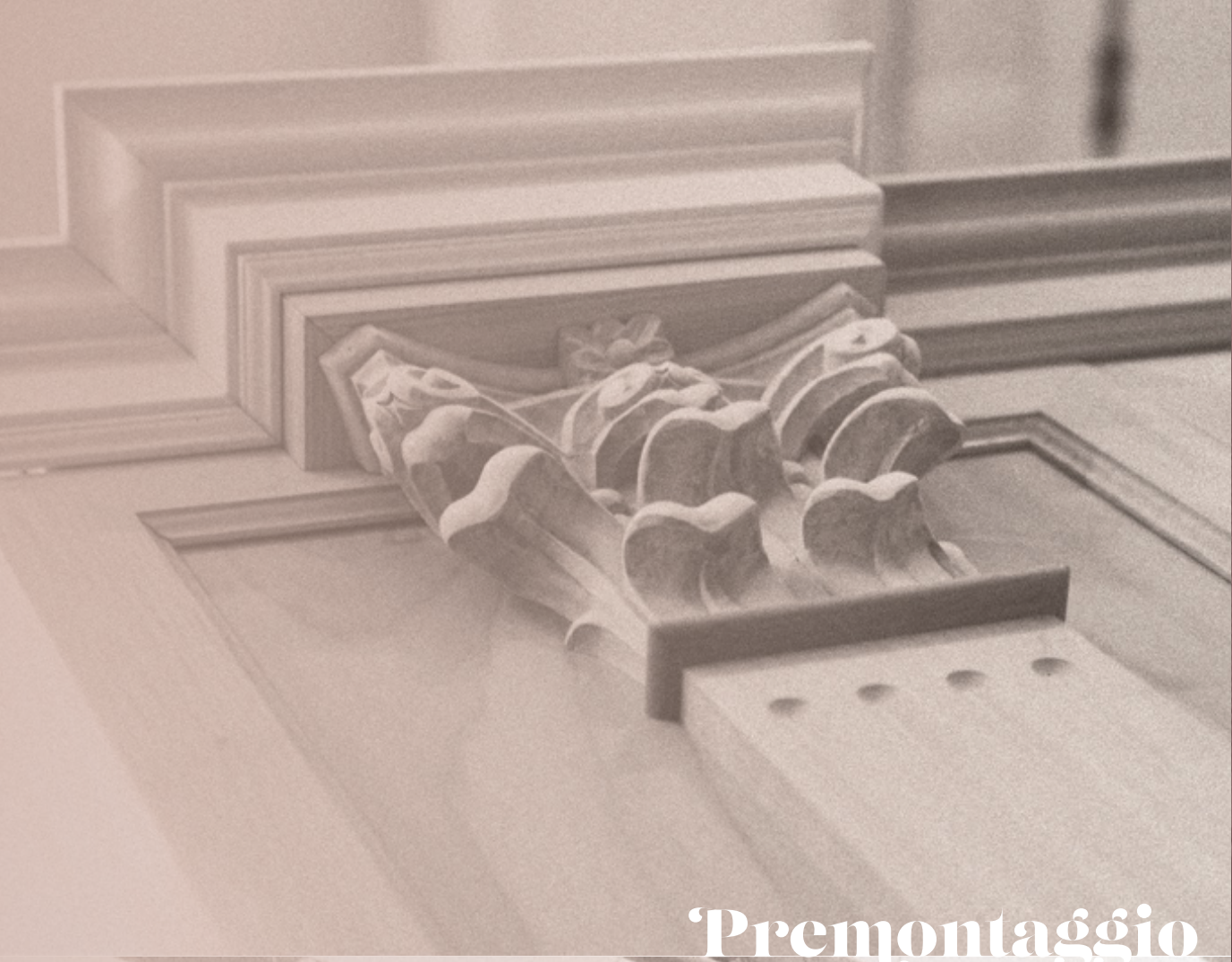
134-135 - MIRA

Cabina armadio in laccato cioccolato e interni in laccato bianco. Ante in vetro e interni attrezzati con ripiani, tiretti e servetti. Maniglia in metallo. Illuminazione interna con luci led incassate nei fianchi. Walk-in closet in lacquered chocolate with interiors in white gloss. Glass doors and interiors fitted with shelves, pull-out shelves and pull-down rails. Metal handle Interior LED lights recessed into sides.

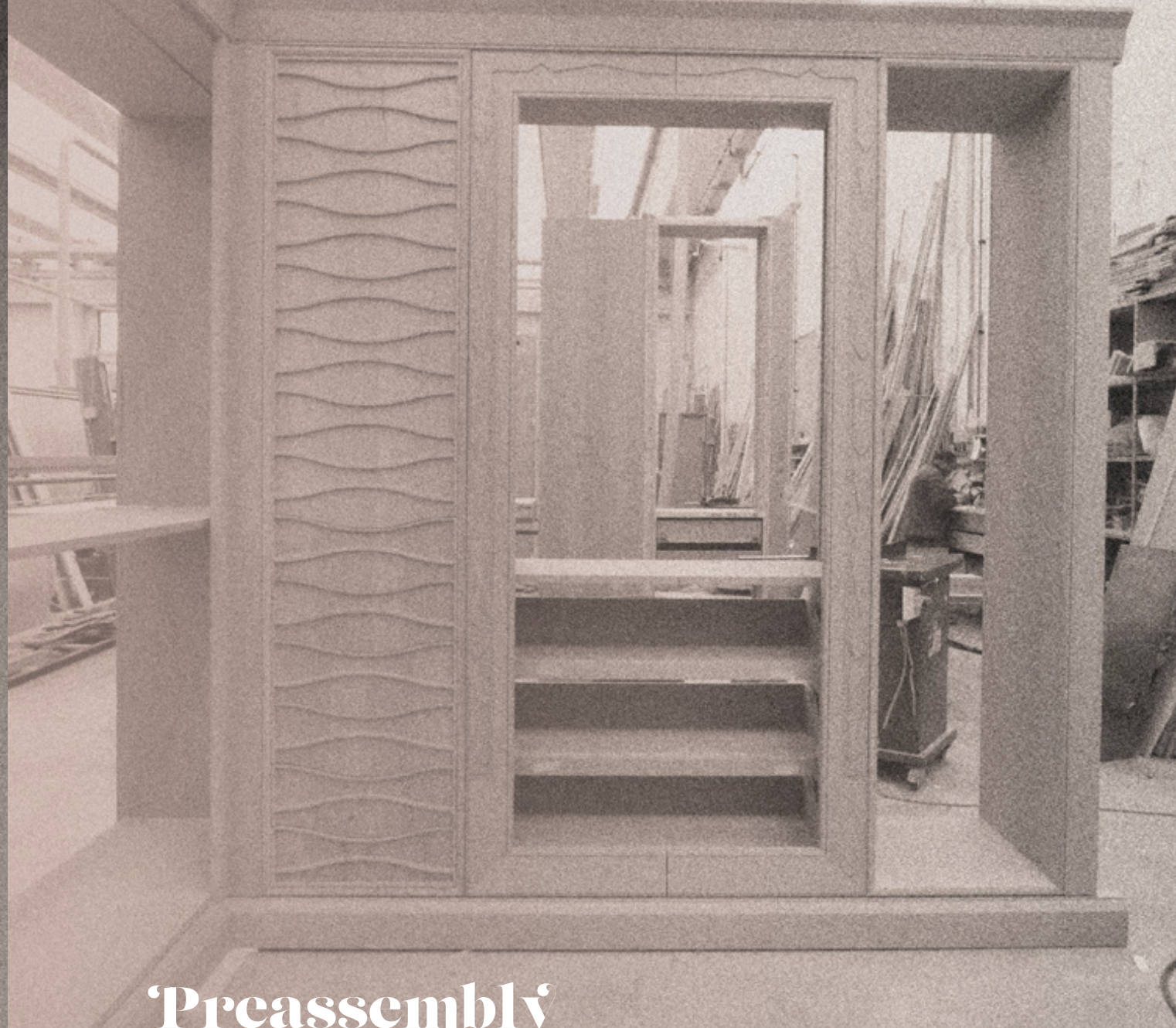


138-139 - MIRA

Isola in noce canaletto. Top con inserti in vetro. Cassetti attrezzati. Island in canaletto walnut. Top with glass inserts. Equipped drawers.



'Premontaggio



'Preassembly



Contacts

Prestige
TIMELESS INTERIORS

PRESTIGE Srl Unipersonale
via Matteotti, 7
36056 Tezze sul Brenta (VI) ITALY

T +39 0424 561315
F +39 0424 561470
info@prestigemobili.com



CERTIQUALITY
È MEMBRO DELLA
FEDERAZIONE CISO

UNI EN ISO 9001:2015
Linee Guida ISO 26000 la definizione di CSR
ISO 26000 guidelines for the definition of the CSR

Il catalogo è di proprietà esclusiva di Prestige Srl Unipersonale.
È vietata ogni forma di riproduzione anche parziale. La stampa tipografica
non sempre permette la fedele riproduzione dei colori e delle tinte rispetto
agli originali.

*This catalogue is the exclusive property of Prestige Srl Unipersonale. Any
form of total or partial reproduction of the catalogue is strictly forbidden.
The printing process doesn't always permit a faithful reproduction of
colours and tones as compared to the original.*

© tutti i diritti sono riservati a Prestige Srl Unipersonale 2018
© all rights reserved Prestige Srl Unipersonale 2018

Edizione 2018

Design Enrico Bedin
Concept Catia Massaro
Photos Riccardo Urnato
Printed La Grafica Foggian

FOLLOW US!     

prestigemobili.com



Wardrobe and Surroundings

